

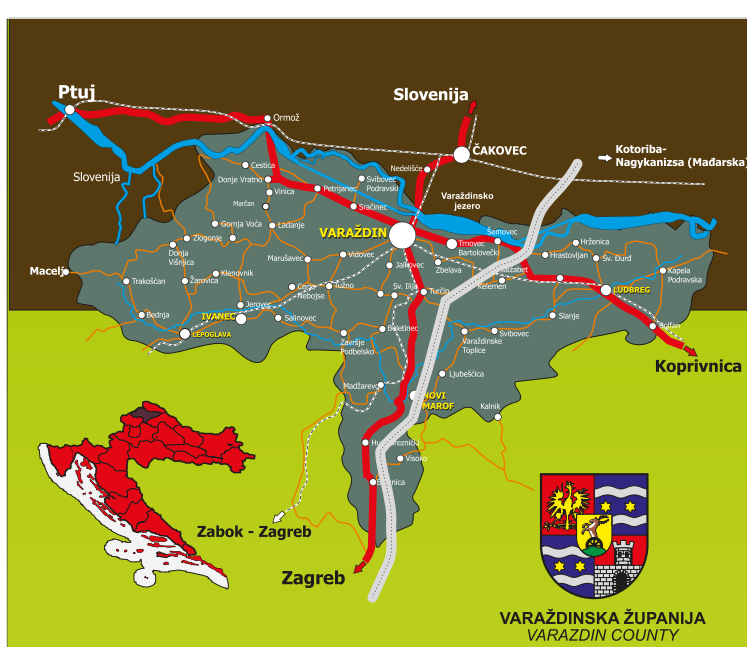
## PRVI REGIONALNI PARK U HRVATSKOJ

Vlada Republike Hrvatske je u veljači 2011. godine donijela *Uredbu o proglašenju Regionalnog parka Mura-Drava*, te time proglasila trajnu zaštitu područja uz tok rijeka Mure i Drave. Tako je ujedno i osnovan prvi regionalni park u Hrvatskoj koji se proteže kroz pet hrvatskih županija (Međimursku, Varaždinsku, Koprivničko-križevačku, Virovitičko-podravsku i Osječko-baranjsku), a ukupno pokriva 87 680,52 ha površine.

Zaštitom je obuhvaćen jedan od posljednjih doprirodnih riječnih sustava u srednjoj Europi, koji s obzirom na geološku i biološku raznolikost, krajobraze, te kulturno-tradicijsku baštinu predstavlja izuzetnu vrijednost na regionalnom, nacionalnom i europskom nivou. Proglašenje regionalnog parka ujedno je i važan korak u smjeru uspostave UNESCO-ovog MAB rezervata biosfere Dunav-Drava-Mura.

Zaštita prostora u kategoriji regionalnog parka neće ugroziti provođenje gospodarskih aktivnosti na ovom prostoru. Putem uvjeta zaštite prirode osigurava se njihovo provođenje na način koji neće ugrožavati prirodne vrijednosti zbog kojih je prostor i zaštićen. Istovremeno, regionalni park otvara nove perspektive održivog razvoja, vezane uz ekološku poljoprivredu i ekoturizam.

Upravljanje regionalnim parkom obavlja se putem koordinacije postojećih županijskih javnih ustanova za upravljanje zaštićenim prirodnim vrijednostima.



## Regionalni park / Regional park MURA - DRAVA



### NEDOPUŠTENE AKTIVNOSTI / FORBIDDEN ACTIVITIES :



### IZDAVAČ / AUTHOR:

JU za upravljanje zaštićenim prirodnim vrijednostima na području Varaždinske županije  
Public institution for the management of protected natural values in Varaždin County

Kratka 1, 42 000 Varaždin, Republika Hrvatska  
tel. +385 42 300 640, e-mail: [zaslita.prirode@vz.t-com.hr](mailto:zaslita.prirode@vz.t-com.hr)

### OBlikOVANJE / DESIGN:



PELING - art of design  
Varaždin // [www.peling.hr](http://www.peling.hr)



Projekt je sufinanciran uz pomoć Ministarstva kulture

Project is cofinance with Ministry of Culture

Fotografije: Josip Hrženjak, Hrvoje Stunković, arhiva JU za upravljanje zaštićenim prirodnim vrijednostima na području Varaždinske županije

Svibanj 2011

## FIRST REGIONAL PARK IN CROATIA

In February 2011, The Croatian government adopted the *Regulation on the Designation of the Mura-Drava Regional Park*; thus, declaring a designated protected area along the Mura and Drava rivers. This is the first such regional park in Croatia, which extends through five Croatian counties (Međimurje County, Varaždin County, Virovitica-Podravina County, Osijek-Baranja County) and covers a total area of 87.680,52 ha.

The protection extends over one of the last natural river systems in Central Europe, which is considered exceptionally important due to the geological and biological diversity, landscapes and tradition and cultural value that it holds at the regional, national and European level. The announcement of the park is also an important step in establishing the UNESCO Biosphere Reserve (MAB) Danube-Drava-Mura.

Protection of the areas in the regional park will not jeopardize economic activities in the area. In fact, protection of the natural areas in the park's space ensures that activities will be implemented in a way that will not harm the environment. At the same time, the regional park opens new perspectives for sustainable development, especially in the fields of organic agriculture and ecotourism.

Management of the regional park is coordinated by existing County Public Institution for the Management of Protected Natural Values.

## PRIRODNE VRIJEDNOSTI REGIONALNOG PARKA NATURAL VALUES OF THE REGIONAL PARK

### FLORA / FLORA

Na području regionalnog parka zabilježene su brojne svojite vaskularne flore, od kojih su mnoge strogo zaštićene. Značaj ovom području daje glacialni relik kebrač (*Myricaria germanica*), koji je kritično ugrožen u Hrvatskoj.

In the regional park, numerous species of vascular plants have been recorded, many of which are strictly protected. The importance of this area gives the glacial relict German Tamarisk (*Myricaria germanica*), which is critically endangered in Croatia.



Kebráč / German Tamarisk (*Myricaria germanica*)



Gnijezda bregunica / Nest site of Sand Martin (*Riparia riparia*)

### STANIŠTA / HABITATS

Unutar regionalnog parka posebno su značajna vlažna staništa, koja su rijetkost na europskoj razini: poplavne šume, vlažni travnjaci, mrtvi rukavci, napuštena korita, meandri, strme obale i sprudovi.

Within the regional park, there are especially important wetland habitats that are rare on the European level, which include flooded forests flats, wet meadows, still backwaters, abandoned channels, meanders, and steep banks.



### ŠUME / FOREST

Prevladavajuću autohtonu vegetaciju područja uz rijeku Dravu čine nizinske poplavne šume, čije je formiranje i razvoj uvjetovan stalnim prisustvom većih količina vode u tlu. Većinom su prisutne higrofile vrste poput vrba (*Salix sp.*), topola (*Populus sp.*), hrasta lužnjaka (*Quercus robur*), običnog graba (*Carpinus betulus*), veza (*Ulmus laevis*) i druge.

The dominant indigenous vegetation of areas along the Drava River constitutes lowland riparian forests, whose formation and development are conditional on the permanent presence of large quantities of water in the soil. Species such as willows (*Salix sp.*), poplars (*Populus sp.*), English oak (*Quercus robur*), common hornbeam (*Carpinus betulus*), European White Elm (*Ulmus laevis*), and others are present in the area.



Vodomar / River Kingfisher (*Alcedo atthis*)



Crna roda / Black Stork (*Ciconia nigra*)

### PTICE / BIRDS

Mnoge su vrste ptica ovisne upravo o riječnoj dinamici i poplavnim šumskim područjima uz rijeku. Šire područje uz Dravu je područje rasprostranjenosti velikog broja ugroženih i zaštićenih vrsta ptica.

Many bird species depend precisely on the river dynamics and floodplain forests along the river areas. The wider area along the Drava River has a large number of threatened and endangered species of birds.



Vidra / European River Otter (*Lutra lutra*)



Dabar / European Beaver (*Castor fiber*)

### SISAVCI / MAMMALS

Na području uz Dravu obitava vidra (*Lutra lutra*), strogo zaštićena vrsta, a značaj ovom području daje i dabar (*Castor fiber*), vrsta koja se nakon nestanka i ponovne reintrodukcije uspješno udomačila.

In the area, there is the European River Otter (*Lutra lutra*), a strictly protected species. As well, the habitat is important for European Beaver (*Castor fiber*), which is a species that went extinct and then was successfully reintroduced.



Mala cigra / Little Tern (*Sterna albifrons*)

### VRETENCA / Odonata

Regionalni park je područje rasprostranjenosti 24 strogo zaštićene ili zaštićene vrste vretenca, od kojih se 10-ak nalazi u kategoriji pred izumiranjem.

In the Regional Park area, there are 24 strictly protected or protected species of Odonata. About 10 of the species are on the verge of extinction.

### RIBE / FISH

Rijeka Drava po broju vrsta predstavlja rijeku s najraznolikijom ribljom zajednicom u Hrvatskoj. U njoj je do sada zabilježeno 70-ak vrsta.

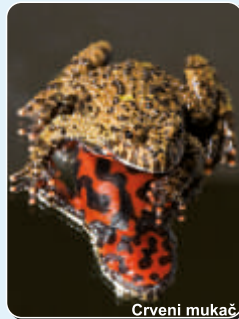
The Drava River has a large number of fish species. So far, over 70 species have been recorded.



### VODOZEMCI I GMAZOVCI AMPHIBIANS AND REPTILES

Potencijalno su ugrožene vrste obalnih vlažnih i vodenih staništa koje su pronađene uz Dravu: barska kornjača (*Emys orbicularis*), gatalinka (*Hyla arborea*), crveni mukač (*Bombina bombina*) i druge.

Potentially endangered species of wetland and aquatic habitats that are found along the Drava: European Pond Turtle (*Emys orbicularis*), European Tree Frog (*Hyla arborea*), European Fire-bellied Toad (*Bombina bombina*) and others.



Crveni mukač / European Fire-bellied Toad (*Bombina bombina*)



Barska kornjača / European Pond Turtle (*Emys orbicularis*)



#### PERIVOJ UZ DVORAC KRIŽOVLJANGRAD

Uz dvorac Križovljangrad nalazi se perivoj engleskog tipa, na koji se nadovezuje prirodna autohtona šuma uz dravski rukavac. Cjelina je zaštićena kao spomenik parkovne arhitekture.

#### THE PARK OF THE KRIŽOVLJAN-GRAD CASTLE

Within the Križovljan-grad Castle's grounds, there is an English style park which was built using the natural indigenous forests along the Drava River. The whole area is protected as a monument of park architecture.



#### DRAVA IZMEĐU ORMOŠKOG I VARAŽDINSKOG JEZERA

Dionice starog korita rijeke još uvijek obilježava velika raznolikost krajobraza, staništa i vrsta.

#### THE DRAVA RIVER BETWEEN THE ORMOŽ AND VARAŽDIN LAKES

Portions of the old river bed are still characterized by a huge diversity of landscapes, habitats and species



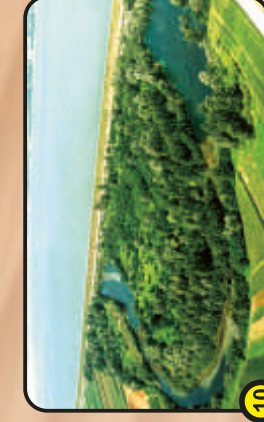
2

#### ORMOŠKO JEZERO

Populacije brojnih vrsta ptica koje gnijezde i prezimljuju na ovom području dosežu i međunarodni značaj.

#### ORMOŽ LAKE

Large numbers of many bird species nest and winter in this area, which makes it an area of international importance.



10

#### UZ AKUMULACIJU HE DUBRAVA

Jedan od rijetkih – ostao je sačuvan nekadašnji rukavac Drave.

#### BESIDE ACCUMULATION LAKE HE DUBRAVA

One of the few preserved former armbands of the Drava River.



5

#### DRAVSKA PARK-ŠUMA U VARAŽDINU

Atraktivno šumsko područje i prirodno izletište uz Dravu velike biološke raznolikosti.

#### THE DRAVA PARK-FOREST IN VARAŽDIN

It is an attractive natural forest and picnic area along the Drava River, which has great biological diversity.



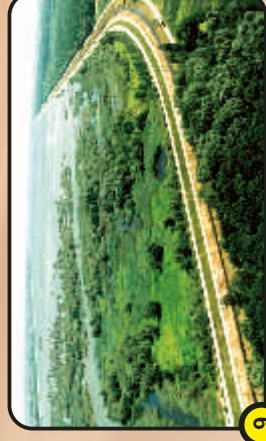
11

#### UŠĆE PLITVICE I BEDNJE

Predjeli značajni za gnijezđenje močvarne ornitofaune.

#### PLITVICA AND BEDNJA STREAMS

Significant tracts of wetlands for bird nesting.



9

#### AKUMULACJSKO JEZERO HE DUBRAVA

Plići dijelovi akumulacijskih jezera pružaju uvjete za naseljavanje mnogih vrsta vezanih uz vodu.

#### ACCUMULATION LAKE HE DUBRAVA

The lower parts of accumulations provide facilities for many species.

#### ORMOŽ

#### DERIVACIJSKI KANAL HE VARAŽDIN

Između starog toka Drave i derivacijskih kanala ostali su izolirani „otoci”, prostorno oslonjeni na punktove prijelaza preko kanala.

#### DERIVATIVE CANAL HE VARAŽDIN

Between the old course of the Drava River and the derivative channels, there are isolated "islands" remaining, which serve as physical crossing points across the channel.



4

#### BOTANIČKI SPOMENIK PRIRODE

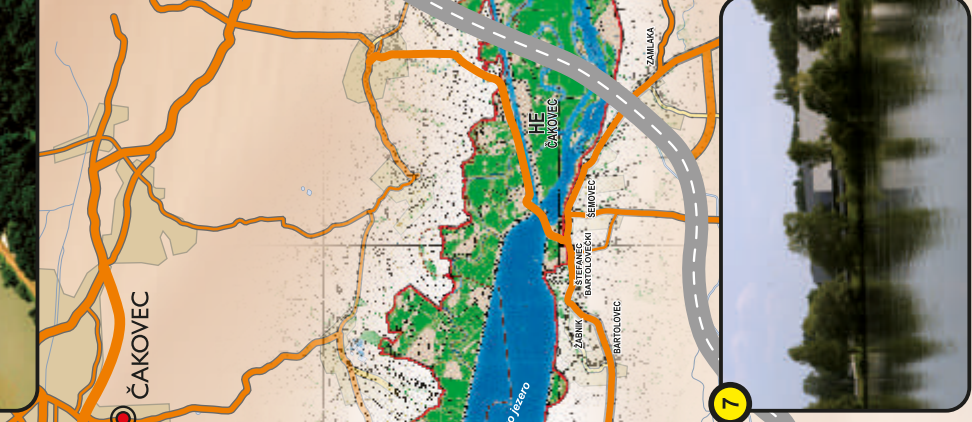
Raritetni primjerci 70-ak slabata bijele topole (*Populus alba*) starosti od preko 100-tinjak godina.

#### THE BOTANICAL NATURAL MONUMENT

Rare examples of about 70 white poplar trees (*Populus alba*) that are about 100 years old or more.



6



7



#### GRADSKA SPORTSKA DVORANA VARAŽDIN

Sport, rekreacija, događanja

#### CITY OF VARAŽDIN SPORTS HALL

Sports, recreation and events

8

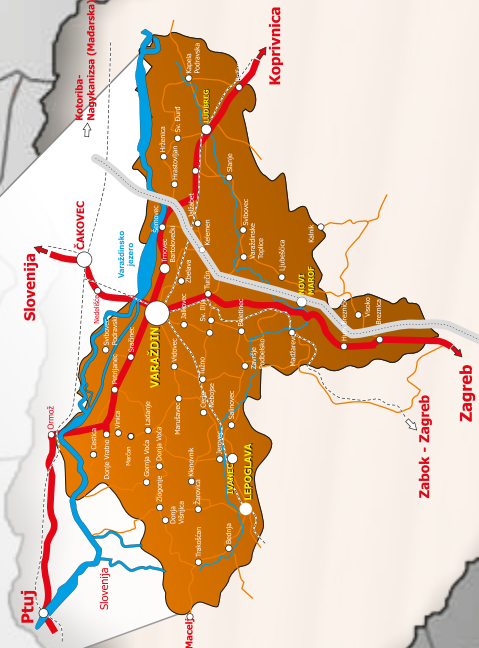


#### AQUACITY

Sportsko rekreativni centar i restoran uz jezero Motičnjak.

#### AQUACITY

Sports and recreation center and restaurant on the Motičnjak Lake.



In Varaždin County, the Drava River flows through its middle course. The former features of the river in this area (intensive morphological dynamics and moving bed) and the entire ecosystem have significantly changed. Drava River and its hydro-potential upstream as a result of the confluence of the Mura River has been fully exploited to produce electricity, which resulted in a loss of the large part of the former biological and natural landscape of the area.

While the former features of the Drava River in Varaždin County were significantly altered due to the construction of hydroelectric systems, the remaining parts of the riverbed are still considered to be biologically diverse landscape, which is why the wider area of the Drava became an integral part of the National Ecological Network. The Drava is still considered a centre for many rare and endangered species of European flora and fauna, and as an ecological base within a highly cultivated landscape. The river landscape with its specific characteristics, features and its overall presence puts a distinctive stamp on the lowlands of Varaždin County. As well, the features in villages on both sides of the border offer attractive opportunities for excursions and nature-based recreational activities.

U Varaždinsku županiju Drava priteče u svom srednjem toku. Nekadašnje značajke toka rijeke na ovom području (intenzivna morfološka dinamika i premještanje korita), kao i cjelokupni ekosistem, danas su značajno promijenjeni. Rijeka Drava i njezin hidropotencijal uzvodno od ušća Mure u potpunosti je iskorišten za proizvodnju električne energije, zbog čega je izgubljen veliki dio nekadašnjih bioloških i krajobraznih vrijednosti prostora.

Na Dravi od slovenske granice do Donje Dubrave izgrađene su tri hidroelektrane - HE Varaždin, HE Čakovec i HE Dubrava. Stoga se na ovom području, uz staro korito s pratećim dovodnim i odvodnim kanalima. Zbog izgradnje HE sustava fizionomija vodotoka bitno je pojednostavljena, a nasipi derivacijskih kanala i akumulacija, kao i velike vodene površine, postali su novi naglašeni krajobrazni elementi. Staro korito rijeke sačuvano je jedino između akumulacija. Zbog smirivanja matice u tri akumulacije, u tim zonama više nema nekadašnje intenzivne morfološke dinamike.

Iako su nekadašnje značajke toka rijeke Drave na području Varaždinske županije značajno promijenjene zbog izgradnje HE sustava, preostale dijelove starog korita još uvijek označava visoka biološka i krajobrazna raznolikost, zbog čega je šire područje uz Dravu postalo i sastavnim dijelom nacionalne ekološke mreže. Drava je i danas na ovom području središte rasprostranjenosti brojnih rijetkih i ugroženih vrsta europske flore i faune, te ekološko uporište u intenzivno kultiviranom krajoliku. Riječni krajobraz sa svojim posebnostima, osobitostima i postojanjem uopće daje izrazit pečat nizinskom dijelu Varaždinske županije. Ujedno, žiteljima naselja s obje strane rijeke, Drava nudi mogućnosti za atraktivne izlete i raznovrsnu rekreaciju u prirodi.